

12
SELECTION

12
BUTTON

年間消費電力量
755
KW-H

お米

自動販売機

できました

- 一 24時間、土、日も休まず営業
- 二 オリジナルボトルの制作ができます。
- 三 オリジナルラッピングもできます。
- 四 ボトルが届いたらお米を入れてすぐに販売開始。



お米を
ペットボトル
に入れて販売

最大
176本
収容本数
500mlPET時



千円札は4枚まで
投入が可能!

オリジナルデザインラベル

お米ペットボトルラベルを AI データにて制作します。
デザインのご提案も可能です。



使用できる容器タイプは3種類

※商品収容イメージ



※ボトルの販売は行っておりません。お客様にてご用意いただいております。

金額表記について

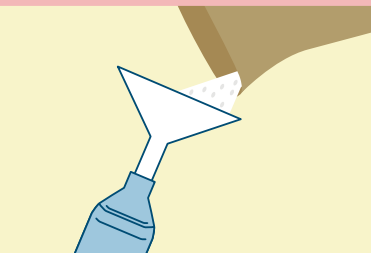
電光表示される価格は3桁までとなります。

【例】
価格設定が1,700円の場合、
表示される価格は700円となります。



ペットボトルが届いたら

①お米を入れる

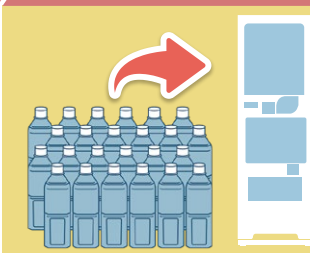


②ペットボトルの蓋を付ける

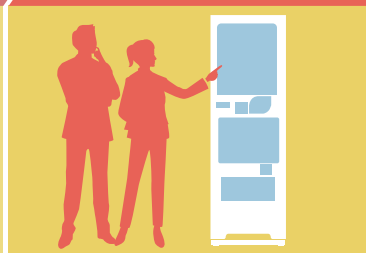


蓋をペットボトルに
押しこむだけ!

③自動販売機に補充する



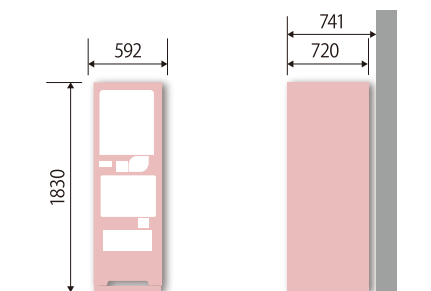
④販売開始



自動販売機 SD-12GVM 仕様

型式	SD-12GVM		
電源定格	電源	単相100V ±10V 50/60Hz	
	消費電力(※1)	定格消費電力 220W/260W COLD:COLD 220W-260W HOT:COLD 460W/500W	
年間消費電力量	755kW・h		
照明	LED照明		
冷却装置		冷媒	R1234yf
加熱装置	シーブヒータ: 240W		
外形仕様	外形寸法	W 592× H 1830 × D 720mm	
	設置必要奥行	741mm	
	重量	約163Kg	
金銭	10円硬貨、50円硬貨、100円硬貨、500円硬貨、1000円紙幣		
販売機能	販売機構	サーペンタイン方式	
	収容個数	248本: 250ml細缶換算	
	選択ボタン数	12ボタン	販売可能品目数

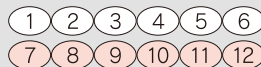
外形寸法図(単位:mm)



※温度仕様につきましてはJIS規格「試験方法」(JIS B 8561)により定められた条件下において測定された単体での性能を規定するものであり、お客様の設置環境下での性能を保証するものではありません。
※本製品における温度設定は庫内温度を一定に保つことを保証するものではありません。
※1) 消費電力は、計算値を記載しておりますので目安としてご利用ください。

セクションボタンとコラムの対応

ボタン配列 ○:COLD ○:HOT/COLD



コラム番号

1	7	□:PETラック
2	8	□:ロングPETラック
3	9	□:PET+ドリンク(瓶)ラック
4	10	
5	11	□:ロングPET+ドリンク(瓶)ラック
6	12	
12COLD		
6HOT	6COLD	

コラム別収容本数

商品	コラム No.	RN-N						RD					
		1	2	3	4	5	6	7	8	9	10	11	12
PET	500mL 丸、6角、8角	19	17	16	14	12	10	19	17	16	14	12	10
	500mL 角	22	19	18	15	13	11	22	19	18	15	13	11

【ご注意】■お米を販売する許可は、管轄の保健所等にご確認ください。■商品の品質等の責任は一切おいかねますので、ご了承ください。

安全に関するお願い

- ご使用前に、取扱説明書を必ずお読みのうえ、正しくお使いください。
- 設置は、専門の設置業者又は、お買上先へ依頼してください。
- 設置に際しては、JIS 基準や業界自主基準に基づく据え付けを行い、道路法や道路交通法、消防法、食品衛生法、電気事業法などの関連法規を順守してください。
- 製品は、最大質量に耐えられる場所で使用してください。

- より安全のため、アースを必ず接続してください。
- 定格電圧単相 100V の製品は、必ず単相100V で電流容量 15A の専用コンセントを使用してください。
- 指定の定格電圧・周波数で使用してください。
- ガソリンスタンドでは、定められた建築物の中に設置事業法などの関連法規を順守してください。
- 指定商品以外は庫内に収納しないでください。

統一ステッカー・住所表示ステッカーに関するお願い

- 自動販売機の正面には必ず連絡先と管理者名を記入した自動販売機統一ステッカーをお貼りください。
- 住所表示ステッカーは自動販売機に貼付し、事件・事故・消防・救急等、緊急時に通報者が場所の確認ができるようにすることが目的です。設置時に住所を記入し、自動販売機統一ステッカーの上か下にお貼りください。

管理者名
連絡先住所
連絡先電話番号

(自動販売機統一ステッカー)

この住所は

区 市 町 村
丁目 番 号

本データに含まれる内容のすべての著作権は、当社に帰属するか、当社が著作権者より許諾を得て使用しております。このため、当社および著作権者からの事前の許可無く無断で本データの一部およびすべてを複製、転載、送信、配布、貸与、変造、印刷することや本データに依拠したデザインの制作、SNS・Webサイトへの掲載、業務委託など第三者の利用に供することを禁止します。

PULSAR

株式会社パルサー

本社:宮城県仙台市泉区加茂1丁目48-4 加茂ビル2階
東京支店:東京都墨田区千歳3丁目15番17号 糸井ビル1階北

※自販機の見学やデモをご希望の方は、必ず事前にご予約をお願いいたします。当日の急なご訪問はご対応出来かねますので、ご了承ください。

