

PULSAR

# クリニック専用 自動精算機



クリニックのニーズに合わせて利用方法の変更が可能!

領収書兼請求書の読取からお金の支払いまで患者さんが操作



パターン1

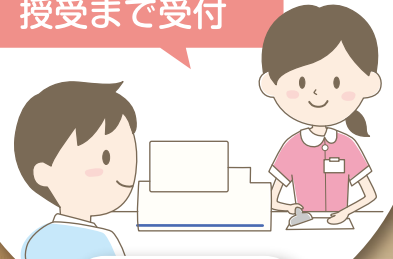
操作は受付

お金の支払いのみ患者さん



パターン2

操作からお金の授受まで受付



パターン3

医療機関の  
メリット

接触機会の軽減による感染症の対策

お釣りの数え間違いによるストレス軽減

閉院後のレジ締め時間の軽減

保証

万が一のトラブルの際 即日メンテナンス保守対応

オプション

キャッシュレス対応可能

ご紹介動画  
【お会計編】

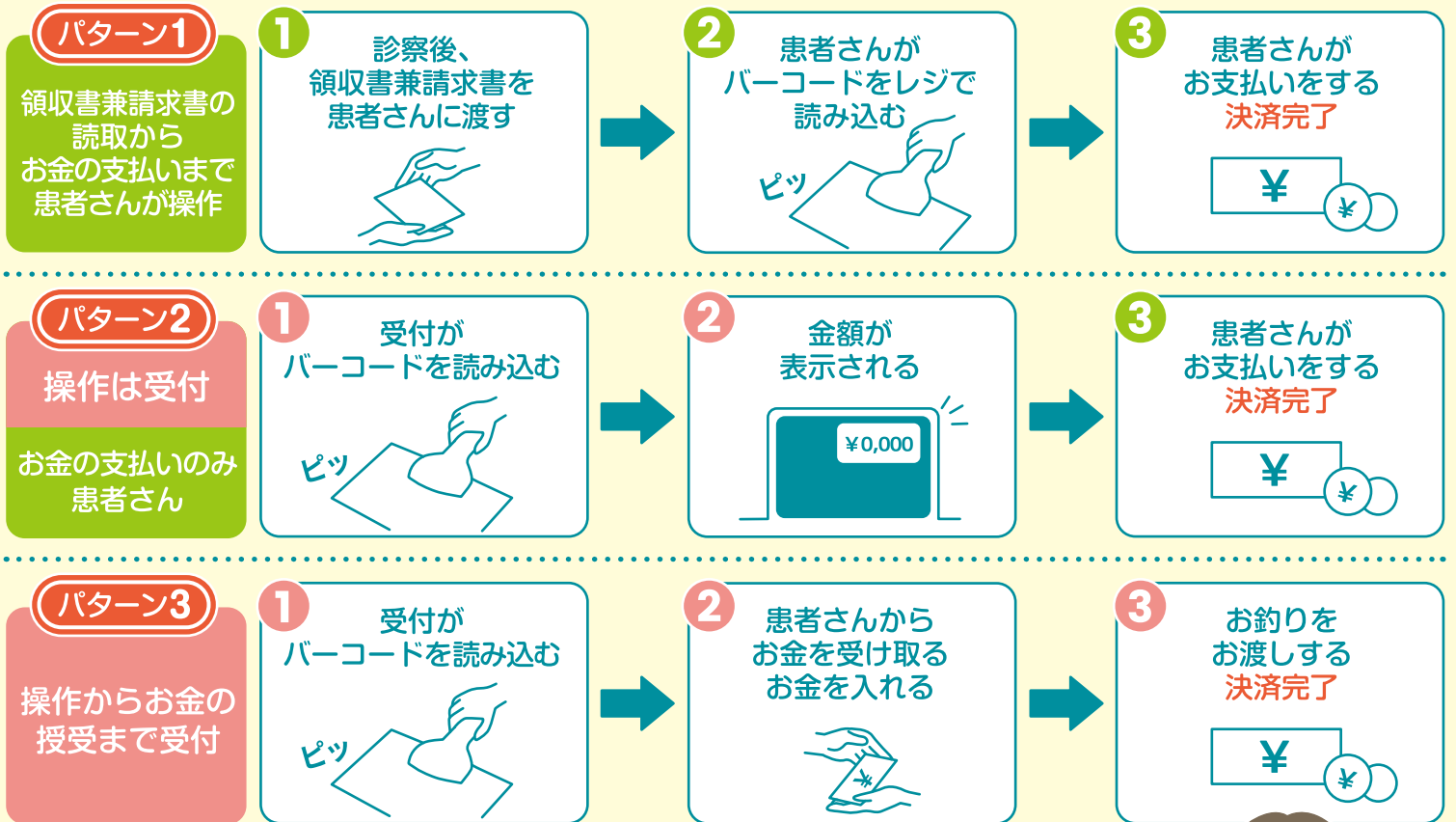


ご紹介動画  
【締め作業編】



働き方改革の  
一環に!

# ● 操作手順 ※レセコンの種類により対応可否があります。



クリニックのニーズに合わせて  
利用方法を変えることができます!



# ● 概略仕様

## <POSレジ>

ディスプレイ	メイン	10.4型ワイドタッチパネル (800×600ドット) TFTカラー液晶・電動チルト機構
	サブ	2行20桁LCD・収納式回転機構
プリンター	印字方式	1シートサーマルプリンター
	印字速度	最大120mm/秒
	記録紙	幅80mmまたは幅58mmのサーマル(感熱)紙
	給紙方式	ドロップイン方式
電源	AC100V±10V(50/60Hz)	
外形寸法 (幅×奥行×高さ)	約395×237×229mm (チルト最大、突起部を除く)	
質量	約4kg	

## <つり銭機>

	硬貨つり銭機	紙幣つり銭機
収納枚数	500円硬貨：約105枚 100円硬貨：約160枚 50円硬貨：約120枚 10円硬貨：約160枚 5円硬貨：約120枚 1円硬貨：約160枚	一万円紙幣：100枚 五千円・二千円紙幣(選択式)：100枚 千円紙幣：200枚 回収カセット：200枚 リジェクトボックス：20枚
電源	AC100V±10V(50/60Hz)	AC100V±10V(50/60Hz)
外形寸法 (幅×奥行×高さ)	260×540×130mm (突起部を除く)	220×540×130mm (突起部を除く)
質量	約22kg (電源部を除く) 電源部：約2kg	約14kg

※本商品は医療機器に該当しません。

本データに含まれる内容のすべての著作権は、当社に帰属するか、当社が著作権者より許諾を得て使用しております。このため、当社および著作権者からの事前の許可無く無断で本データの一部およびすべてを複製、転載、送信、配布、貸与、変造、印刷することや本データに依拠したデザインの制作、SNS・Webサイトへの掲載、業務委託など第三者の利用に供することを禁止します。

**PULSAR**

株式会社パルサー

本社：宮城県仙台市泉区加茂1丁目48-4 加茂ビル2階  
東京支店：東京都墨田区千歳3丁目15番17号 糸井ビル1階北

※セルフレジの見学やデモをご希望の方は、必ず事前にご予約をお願いいたします。当日の急なご訪問はご対応出来かねますので、ご了承ください。

